

PORTA PILOTO

- ▶ Dupla ação construção tandem no avanço;
- ▶ Detecção magnética de posição;
- ▶ Vedações em VITON para alta temperatura;
- ▶ Diversas faixas de cursos e diâmetro de abertura (pinos);
- ▶ Não requer lubrificação no cilindro base;
- ▶ Pino guia para montagem entre faces frontal ou lateral;
- ▶ Adequado para o posicionamento de precisão em dispositivos de soldas;
- ▶ Elevada repetibilidade no posicionamento;
- ▶ Adequado para a indústria automotriz e outras que executem trabalhos de soldadura.



Características

Especificações Internas	226	450	613	673	783
Ø Cilindro base	32mm	63mm			
Cursos	10mm		15mm		20mm
Faixa Ø furos (mm)	Ø 20,5 / Ø 24	Ø 43 / Ø 46,5	Ø 58,3 / Ø 62,3	Ø 64,3 / Ø 68,3	Ø 72 / Ø 79,5
Sensor magnético (TDX-2.000)	Sensor estado sólido 2 fios			0.900.014.910	
Sensor magnético (TDS-2.000)	Sensor estado sólido 3 fios			0.900.014.911	
Atuação	Dupla ação				
Fluido ¹	Ar comprimido filtrado (não requer lubrificação)				
Pressão de operação	1,5 a 10,2 bar				
Temperatura de operação	-10 a +60° C				
Amortecimento	Elástico				
Repetibilidade	± 0,03mm				
Conexão de ar	M5 x 0,8		G 1/4"		

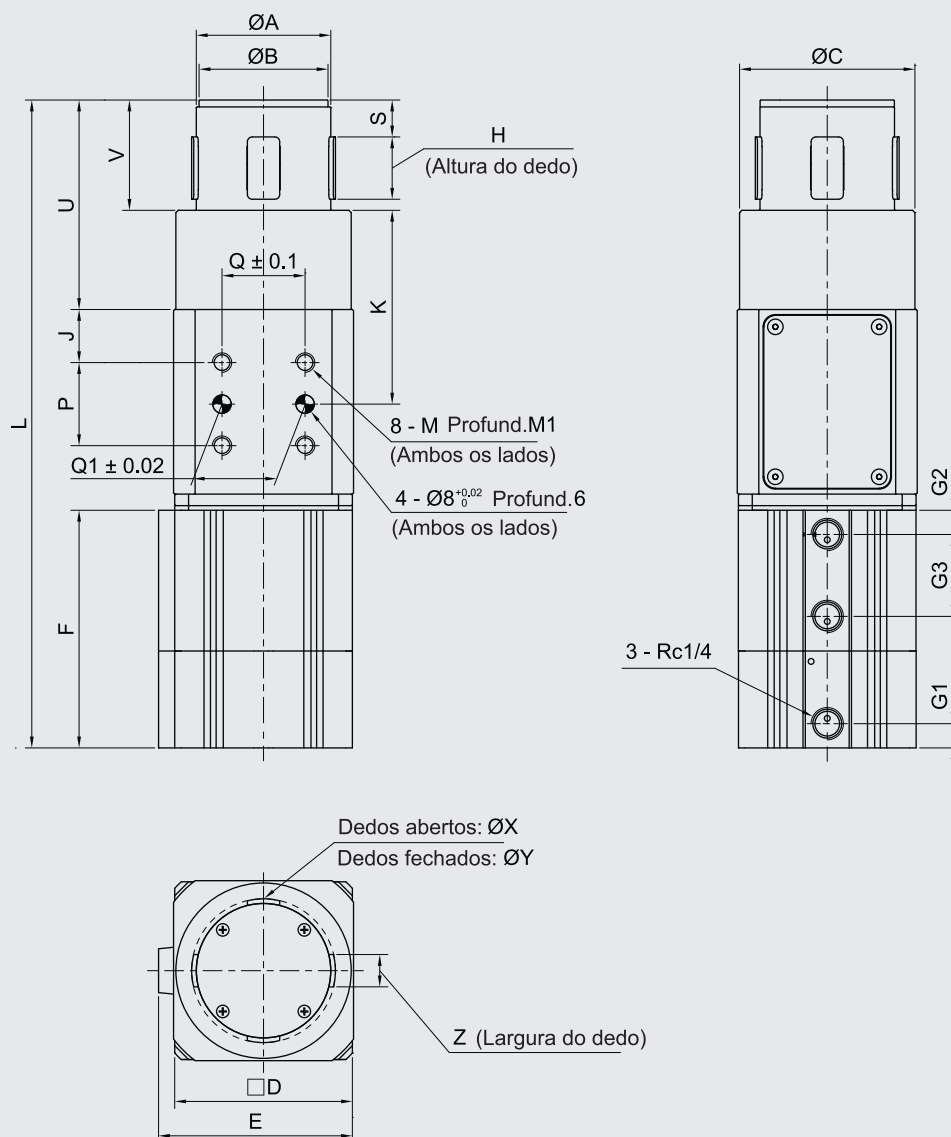
Nota¹: Se optar por uso com lubrificação, use somente turbine oil ISO VG32

▶ Força teórica de saída (N)

Modelo	Ação	Pressão de Operação (Bar)									
		1	2	3	4	5	6	7	8	9	10
32 x 226	Piloto Avançado (dedo aberto)	160.6	321.6	482.4	643.0	804.0	964.6	1125.4	1286.2	1447.0	1607.6
63 x 450											
63 x 613		643.0	1286.2	1929.2	2612.0	3215.4	3858.4	4571.8	5225.0	5878.0	6531.2
63 x 673											
63 x 783											

Nota: Os valores força teórica de saída da tabela acima são apenas referenciais pois desconsideram as perdas pelo atrito gerado no acionamento.

■ Dimensões



(PILOTO) Faixa \varnothing furos fixação	A	B	C	D	E	F	G1	G2	G3	H	J	K
(PIL. 32 – 226): FURO $\varnothing 20,5 / \varnothing 24$	20,5	-	40	45	49,5	73	9	9	25	12	9	30
(PIL. 63 – 450): FURO $\varnothing 43 / \varnothing 46,5$	43	42,8	60	77	84	93	10,5	10,5	30,5	20	9	44
(PIL. 63 – 613): FURO $\varnothing 58,3 / \varnothing 62,3$	58,3	58,2	70	77	84	103	10,5	10,5	30,5	27	23	84
(PIL. 63 – 673): FURO $\varnothing 64,3 / \varnothing 68,3$	64,3	64	-	77	84	103	10,5	10,5	30,5	27	31	49
(PIL. 63 – 783): FURO $\varnothing 72 / \varnothing 79,5$	72	71,5	-	77	84	103	10,5	10,5	40,5	27	37	55
	L	M	M1	P	Q	Q1	S	U	V	X	Y	Z
(PIL. 32 – 226): FURO $\varnothing 20,5 / \varnothing 24$	163,7	M6X1	7,5	30	21	21	5	36,7	20,7	24	20,5	-
(PIL. 63 – 450): FURO $\varnothing 43 / \varnothing 46,5$	203	M8x1,25	9,5	30	42	42	6,5	51	31	46,5	43	12
(PIL. 63 – 613): FURO $\varnothing 58,3 / \varnothing 62,3$	280,8	M8x1,25	16	36	36	36	16	90,8	47,8	62,3	58,3	14
(PIL. 63 – 673): FURO $\varnothing 64,3 / \varnothing 68,3$	241	M8x1,25	16	36	28	28	15	-	46	68,3	64,3	14
(PIL. 63 – 783): FURO $\varnothing 72 / \varnothing 79,5$	265	M8x1,25	16	36	40	40	8	-	46	79,5	72	14