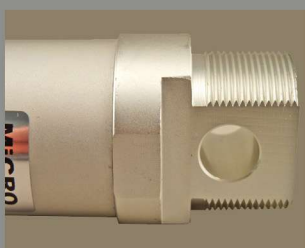


CATALOGO CILINDROS ROSCADOS SERIE EMAL



Tipo Cilindros neumáticos de doble efecto, con o sin amortiguación, con iman incorporado, auto lubricados.

Diámetros..... 16 - 20 - 25 -32 -40 -50.

Norma ISO 6432 (diámetros 32 a 50 tipo 64)

Fluidos Aire comprimido.

Presión de trabajo 0.5 ... 9 bar.

Temperatura 0 ... 70° C

Lubricación No requerida.

Velocidad del pistón 30 a 800 mm/s.

Amortiguación Elástica.

Conexión de entrada Diam. 16 :M5
Diam. 20 - 25 -32 : 1/8"
Diam. 40 : 1/4"

Materiales Tapas y pistones inyectados de aluminio, vástago de acero SAE 1040 cromado duro, tubo de aluminio cilíndrico, sellos NBR.

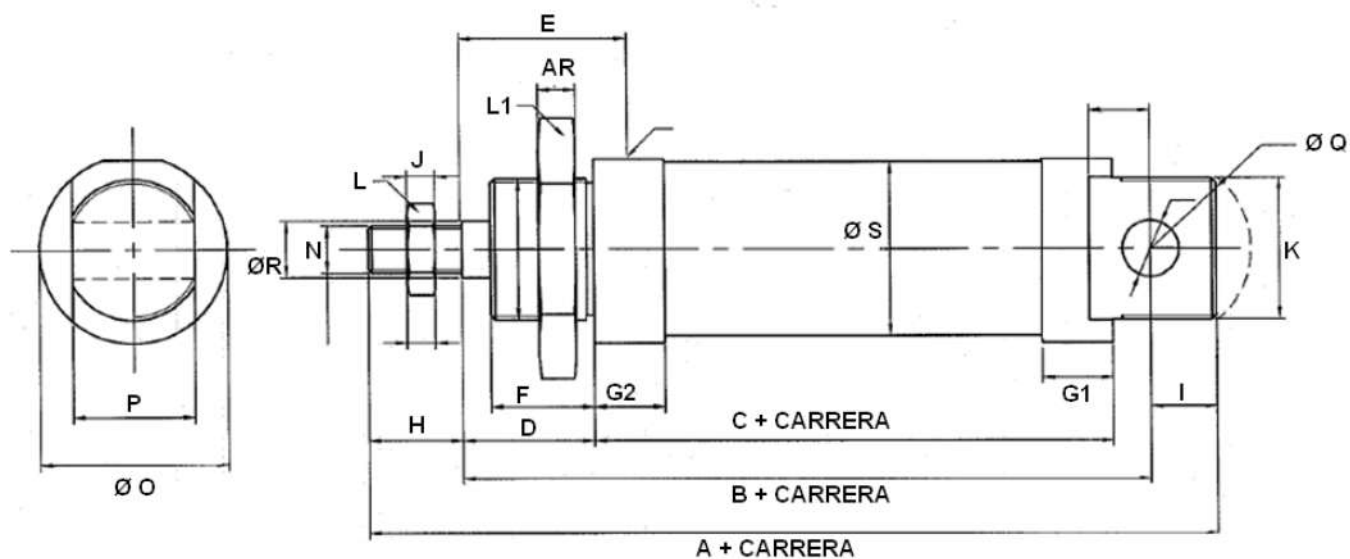


Código			
EA	016	26	0200
Constante	Diámetro 016 : diam 16 020 : diam 20 025 : diam 25 032 : diam 32 040 : diam 40 050 : diam 50	Doble efecto Con iman	Carrera

Tabla de Carreras estándar

Diámetro	Carrera (mm)	Max. Carrera	Tolerancia Carrera
16	50 , 100 , 125 , 200	400	600
20	25, 50, 100, 125, 150, 200	300	800
25	25, 50, 100, 125, 150, 160, 200, 250, 300, 400	800	1200
32	25, 50, 60, 80, 100, 125, 150, 200, 300	800	1200
40	25, 50, 80, 100, 125, 150, 200, 300	1200	1500
50	25, 50, 100, 125, 150,	1300	1600

Dimensiones

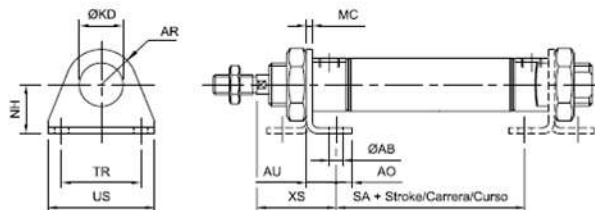


Diámetro	A	AR	B	C	D	E	F	G1	G2	H	I	J	K	L	L1	N
16	111	6	82	56	22	27.5	17	10.5	10.5	16	13	5	M16 x 1.5	10	22	M6 x 1
20	130	7	95	68	24	32	18	15	15	20	15	5	M22 x 1.5	13	30	M8 x 1.25
25	141	7	104	69	28	36	22	15	15	22	15	6	M22 x 1.5	17	30	M10 x 1.25
32	139	8	105	69	28	36	22	15	15	20	14	6	M30 x 1.5	17	42	M10 x 1.25
40	164	9	123	79	35	44.5	25	18	18	25	16	7	M40 x 1.5	19	52	M12 x 1.25
50	167	9	126	82	35	44.5	25	18	18	25	16	7	M40 x 1.5	19	52	M12 x 1.25

Diámetro	ØO	P	ØQ	ØR	ØS
16	24	12	6	6	21
20	28	16	8	8	25
25	33	16	8	10	30
32	40	26	12	12	37
40	48	30	14	12	45
50	58	30	14	12	55

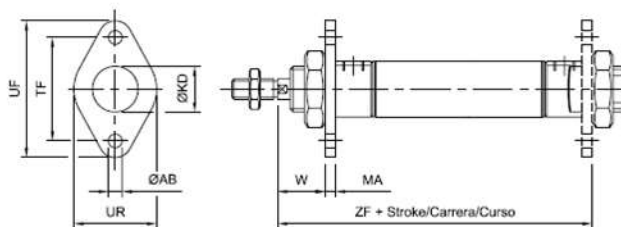
Montaje pie

Diámetro	Código
16	003.000.001
20 - 25	005.000.001



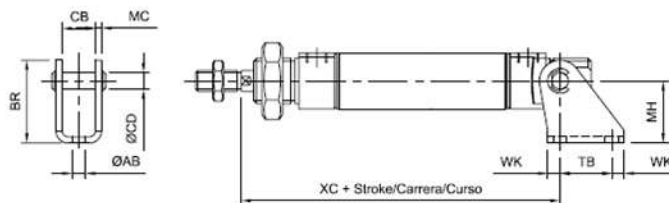
Montaje placa

Diámetro	Código
16	003.000.003
20 - 25	005.000.003

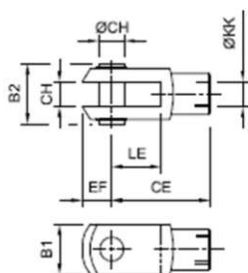


Montaje basculante trasero

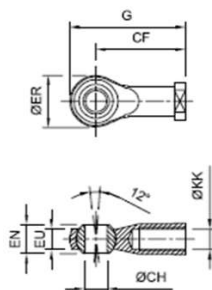
Diámetro	Código
16	003.000.006
20 - 25	005.000.006



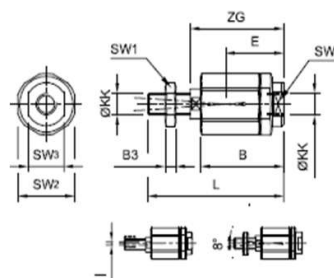
Horquilla para vástago



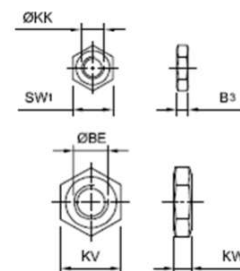
Horquilla con rótula para vástago



Rótula para vástago



Tuerca para tapas y vástago



Diámetro	Código
16	003.000.010/CH
20	005.000.010/CH
25 - 32	007.000.010/CH
40 - 50	008.000.010/CH

Diámetro	Código
16	003.000.012/CH
20	005.000.012/CH
25 - 32	007.000.012/CH
40 - 50	008.000.012/CH

Diámetro	Código
16	003.000.023/CH
20	005.000.023/CH
25 - 32	007.000.023/CH
40 - 50	008.000.023/CH

Diámetro	Código
M6 x 1	003.000.011
M8 x 1.25	005.000.011
M10 x 1.25	007.000.011
M12 x 1.25	008.000.011
M16 x 1.5	009.000.011
M22 x 1.5	006.000.011