

MiCRO
automación

CATALOGO CILINDROS ROSCADOS SERIE MCCG



50 **MiCRO**
años

Tipo Cilindros Neumáticos de doble efecto, con o sin amortiguación , con imán incorporado, auto lubricados.

Diámetros 20 – 25 – 32 – 40 – 50 - 63

Fluidos Aire Comprimido

Presión de trabajo 0,5 a 7 bar.

Temperatura - 5 a 60 °C

Lubricación No requerida.

Velocidad del Pistón 50 a 500 mm/s

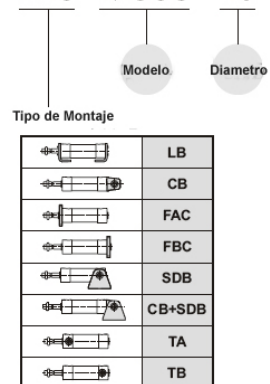
Amortiguación Elástica

Conexión de entrada Diam. 20 -25 -32 : 1/8" Diam. 40 – 50 – 63 1/4"

MaterialesTapas y pistones inyectados de aluminio, vástago de acero SAE 1040 cromado duro, tubo de aluminio cilíndrico.



Accesorios de Montaje FAC – MCCG – 40

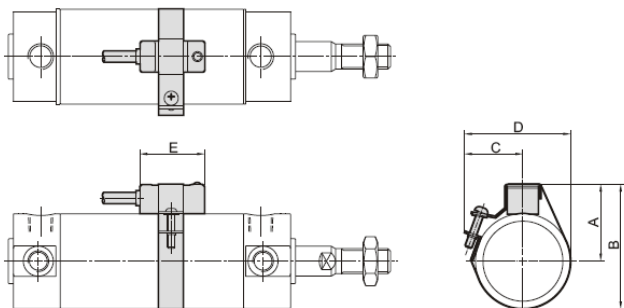


CODIGO MICRO	DESCRIPCION
2.025.230.000	CIL. D20 AMORT. ELASTICA TTU C/I
2.025.260.000	CIL. D20 AMORT. REG. TTU C/I
2.026.230.000	CIL. D25 AMORT. ELASTICA TTU C/I
2.026.260.000	CIL. D25 AMORT. REG. TTU C/I
2.027.230.000	CIL. D32 AMORT. ELASTICA TTU C/I
2.027.260.000	CIL. D32 AMORT. REG. TTU C/I
2.028.230.000	CIL. D40 AMORT. ELASTICA TTU C/I
2.028.260.000	CIL. D40 AMORT. REG. TTU C/I
2.029.230.000	CIL. D50 AMORT. ELASTICA TTU C/I
2.029.260.000	CIL. D50 AMORT. REG. TTU C/I
2.030.230.000	CIL. D63 AMORT. ELASTICA TTU C/I
2.030.260.000	CIL. D63 AMORT. REG. TTU C/I

Tabla de Carreras estándar

Diámetro	Carrera (mm)
20	25,50,75,100,125,150,200
25 – 32 – 40 – 50 - 63	25,50,75,100,125,150,200,250,300

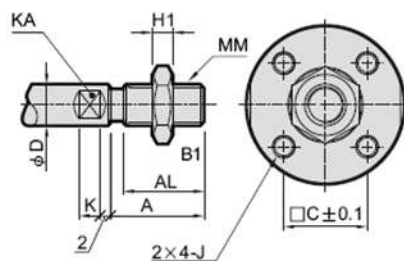
Instalación del Sensor



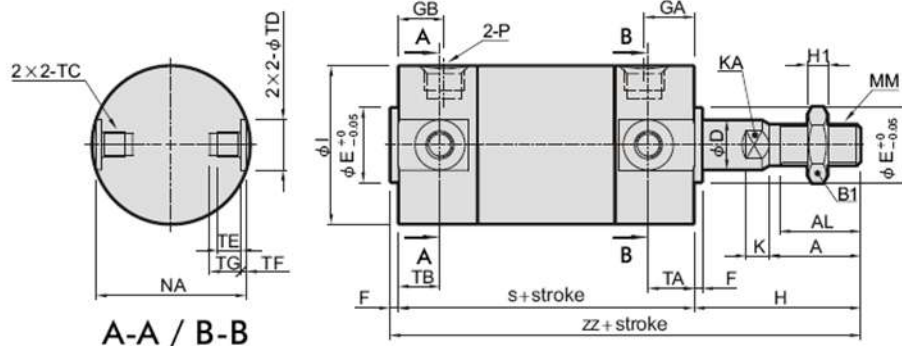
Diam.	A	B	C	D	E
20	18	31	25	38	26
25	20	35	27	42	26
32	24	43	31	50	26
40	29	53	36	60	26
50	34	63	41	70	26
63	41	77	48	84	26

Dimensiones

$\phi 20, \phi 25$



$\phi 32 \sim \phi 63$

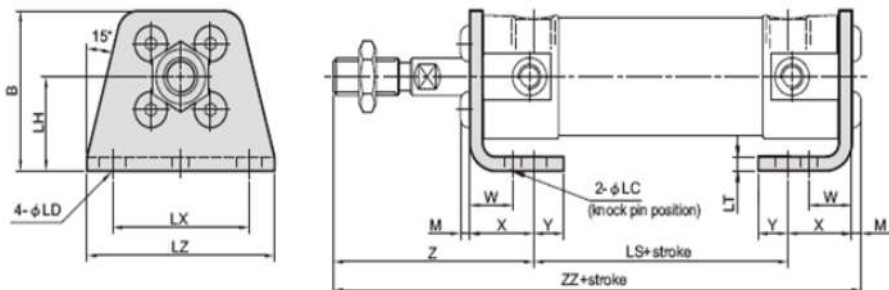


A-A / B-B

Diámetro	Carrera Estándar	A	AL	B1	C	D	E	F	GA	GB	H	H1	I	J	K	KA
20	~ 200	18	15,5	13	14	8	12	2	12	12	35	5	26	M4x0,7x7 p.	6	6
25	~ 300	22	19,5	17	16,5	10	14	2	12	12	40	6	31	M5x0,8x7,5 p.	8	8
32	~ 300	22	19,5	17	20	12	18	2	12	11	40	6	38	M5x0,8x8 p.	10	10
40	~ 300	30	27	22	26	16	25	2	13	12	50	8	47	M6x1,0x12 p.	14	14
50	~ 300	35	32	27	32	20	30	2	14	13	58	11	58	M8x1,25x16 p.	18	18
63	~ 300	35	32	27	38	32	32	2	14	13	58	11	72	M10x1,5x16 p.	18	18

Diámetro	MM	NA	P	S	TA	TB	TC	TD H9	TE	TF	TG	ZZ
20	M8x1,25	24	PT 1/8	69	11	11	M5x0,8	8	4	0,5	5,5	106
25	M10x1,25	29	PT 1/8	69	11	11	M6x0,75	10	5	1	6,5	111
32	M10x1,25	36	PT 1/8	71	11	10	M8x1,0	12	5,5	1,25	7,5	113
40	M14x1,5	44	PT 1/8	78	12	10	M10x1,25	14	6	1,25	8,5	130
50	M18x1,5	55	PT 1/4	90	13	12	M12x1,25	16	7,5	2	10	150
63	M18x1,5	69	PT 1/4	90	13	12	M14x1,5	18	11,5	3	14,5	150

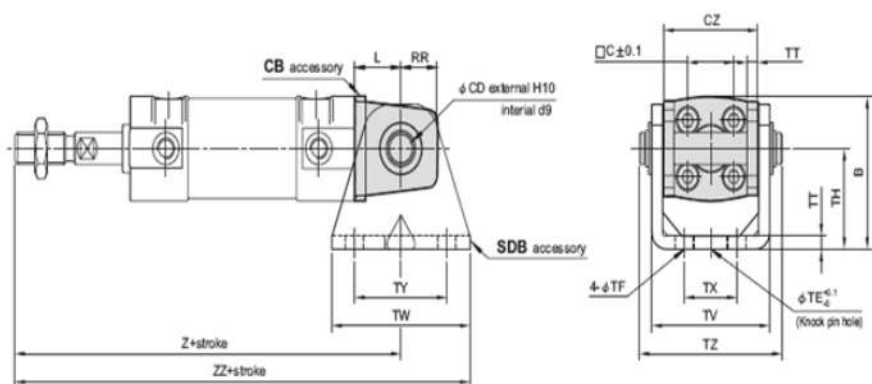
Montaje de Pie Modelo LB



Diam	Código
20	MLB005000001
25	MLB006000001
32	MLB007000001
40	MLB008000001
50	MLB009000001
63	MLB001000001

Diam	B	LC	LD	LH	LS	LT	LX	LZ	M	W	X	Y	Z	ZZ
20	34	4	6	20	45	3	32	44	2,2	10	15	7	47	109,2
25	38,5	4	6	22	45	3	36	49	2,8	10	15	7	52	114,8
32	45	4	6,6	25	45	3	44	58	2,8	10	16	8	53	116,8
40	54,5	4	6,6	30	51	3	54	71	3,3	10	16,5	8,5	63,5	134,3
50	70,5	5	9	40	55	4,5	66	86	4,4	17,5	22	11	75,5	156,9
63	82,5	5	11	45	55	4,5	82	106	5,5	17,5	22	13	75,5	158

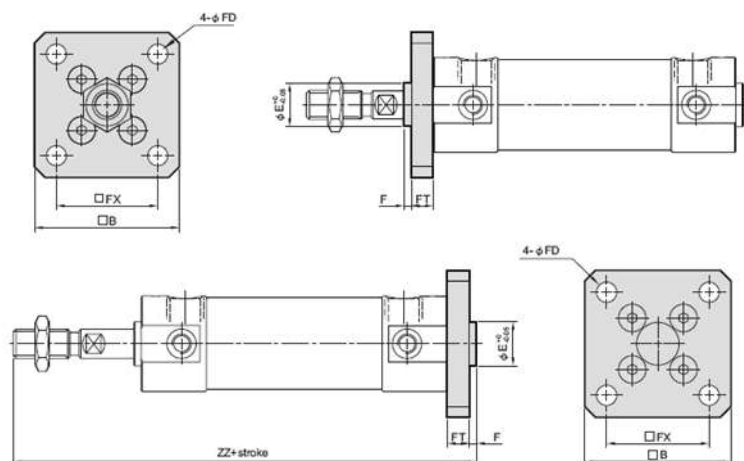
Montaje Basculante Modelo CB



Diam	Código
20	MCB005000006
25	MCB006000006
32	MCB007000006
40	MCB008000006
50	MCB009000006
63	MCB001000006

Diam	B	CD	CZ	L	RR	TE	TF	TH	TT	TV	TW	TX	TY	TZ	Z	ZZ
20	38	8	29	14	11	10	5,5	25	3,2	35,8	42	16	28	43,4	118	139
25	45,5	10	33	16	13	10	5,5	30	3,2	39,8	42	20	28	48	125	146
32	54	12	40	20	15	10	6,6	35	4,5	49,4	48	22	28	59,4	131	155
40	63,5	14	49	22	18	10	6,5	40	4,5	58,4	56	30	30	71,4	150	178
50	79	16	60	25	20	20	9	50	6	72,4	64	36	36	86	173	205
63	96	18	74	30	22	20	11	60	8	90,4	74	46	46	105,4	178	215

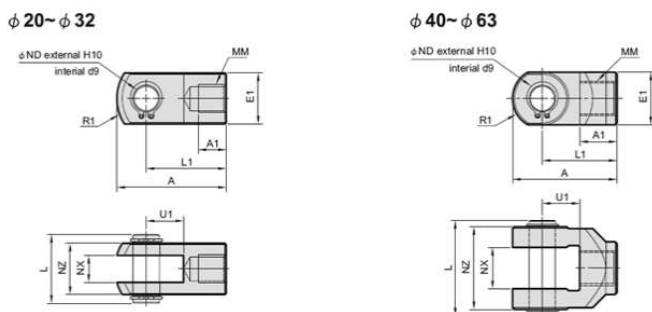
Placa delantera / trasera Modelo LB



Diam	Código
20	MFACB005000003
25	MFACB006000003
32	MFACB007000003
40	MFACB008000003
50	MFACB008000003
63	MFACB001000003

Diam	B	E	F	FX	FD	FT	ZZ
20	40	12	2	28	5,5	6	112
25	44	14	2	32	5,5	7	118
32	53	18	2	38	6,6	7	120
40	61	25	2	46	6,6	8	138
50	76	30	2	58	9	9	159
63	92	32	2	70	11	9	159

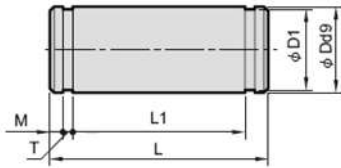
Placa delantera / trasera Modelo LB



Diam	Código
20	MI005000026
25 - 32	MI006000026
40	MI008000026
50 - 63	MI009000026

Diam	A	A1	E1	L	L1	MM	R1	U1	ND	NX	NZ
20	34	8,5	16	21	25	M8x1,25	10,3	11,5	8	8 ^{+0,4} _{+0,2}	16
25 - 32	41	10,5	20	25,6	30	M10x1,25	12,8	14	10	10 ^{+0,4} _{+0,2}	20
40	42	16	22	41,6	30	M14x1,5	12	14	10	18 ^{+0,5} _{+0,3}	36
50 - 63	56	20	28	50,6	40	M18x1,5	16	20	14	22 ^{+0,5} _{+0,3}	44

Pasador para basculante



Diam	Código
20	MCB005000007
25	MCB006000007
32	MCB007000007
40	MCB008000007
50	MCB009000007
63	MCB001000007

Diam	Dd9	D1	L	L1	M	T	Seguro
20	8 +0,040 +0,076	7,6	43,4	38,6	1,5	0,9	STW-8
25	10 +0,040 +0,076	9,6	48	42,6	1,55	1,15	STW-10
32	12 +0,050 +0,093	11,5	59,4	54	1,55	1,15	STW-12
40	14 +0,050 +0,093	13,4	71,4	65	2,05	1,15	STW-14
50	16 +0,050 +0,093	15,2	86	79,6	2,05	1,15	STW-16
63	18 +0,050 +0,093	17	105,4	97,8	2,45	1,35	STW-18